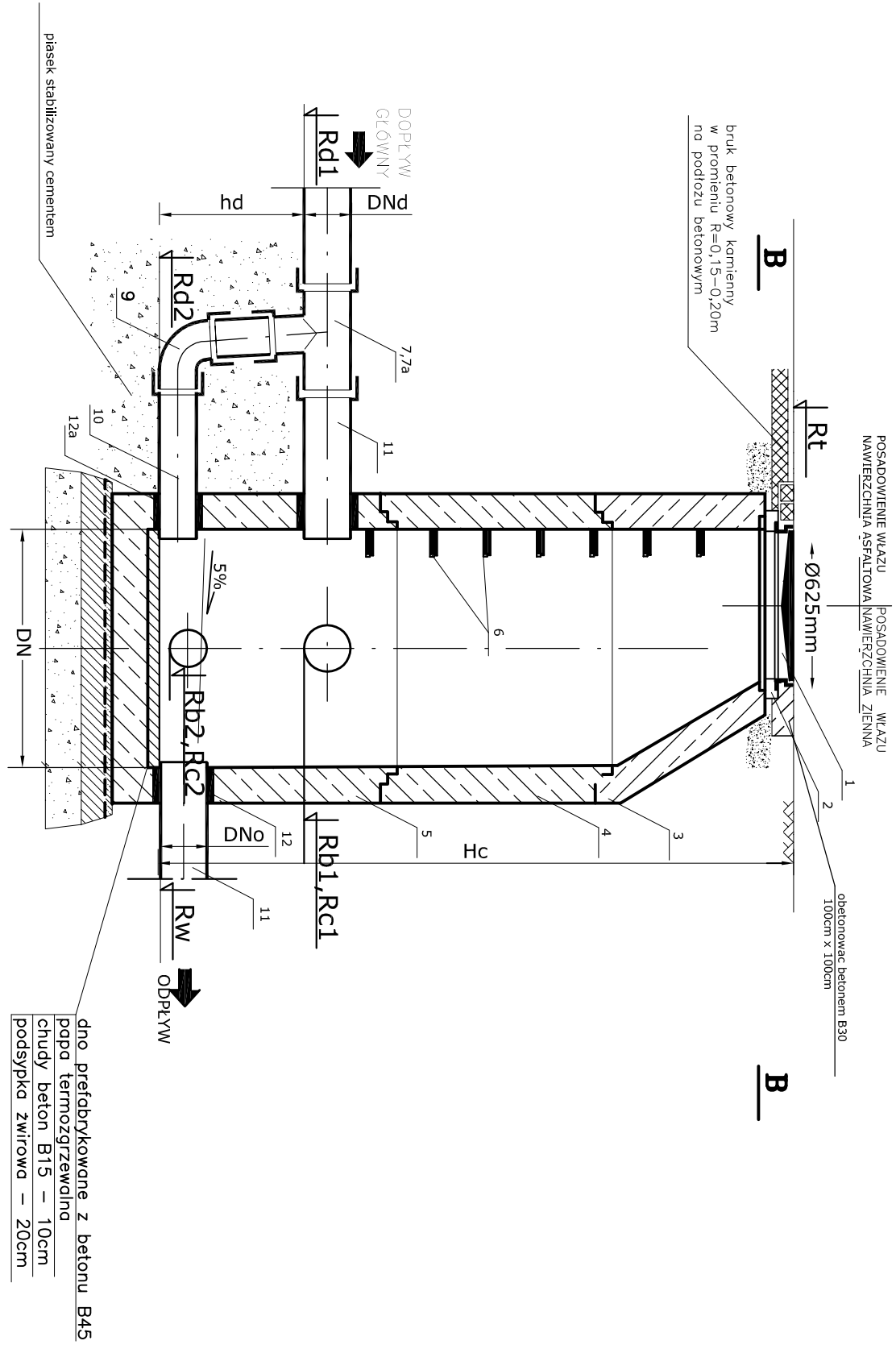


STUDNIA KANALIZACYJNA - KASKADOWA TYP "BS" DN1000



- ELEMENTY STUDNI:
- Właz żeliwny kanałowy niewentylowany, z wypełnieniem betonowym DN625, D400
 - Pierścien dystansowy DN625
 - Zwężka redukcyjna DN1000/625
 - Krąg betonowy DN1000
 - Dno studzienki wersja DN1000
 - Stopnie zjazdowe stalowe powlekane tworzywem sztucznym w układzie mijankowym
 - Trójnik redukcyjny Dz1/Dz2=200/160 PVC
 - Trójnik równoprzelotowy Dz1/Dz2=160/160 PVC
 - Prostka Dz160 PVC
 - Kolano 90° Dz160 PVC
 - Króciec kielichowy Dz160 PVC z uszczelką
 - Króciec kielichowy DZ200 PVC z uszczelką
 - Przejścia szczelne dla rur PVC DZ200
 - Przejścia szczelne dla rur PVC Dz160

Elementy studni wykonane z:

- betonu B~45
- wodoszczelności W12
- o. mniej nasigłlıwości nw<4%
- mrozoodporny F-150

- UWAGI:
- Studzienki typu BS łączone na uszczelki, fabrycznie wyposażone w stopnie zjazdowe stalowe powlekane tworzywem sztucznym
 - W studzienkach fabrycznie osadzono przejścia szczelne dla rur PVC DZ200 i Dz160
 - Studzienki fabrycznie zabezpieczyć wewnętrznie i zewnętrznie przeciwwilgociowo.
 - Wymiary studzienek ujęto na profilach kolektorów głównych.

ECOKUBE		TECHNOLOGIE OCHRONY ŚRODOWISKA	
Ecokube Sp. z o.o., ul. Wólczańska 128-134, 90-527 Łódź			
Inwestor: Gmina Malechowo, 76-142 Malechowo 22A			
Nazwa inwestycji:	Branża:		Faza:
Budowa kanalizacji sanitarnej w Niemicy wraz z przebudow ą oczyszczalni osieków w Kusiach oraz przebudowa wodoci ągu w Niemicy			projekt PB+PW
Tytuł rysunku:	Skala:		Data:
Schemat studni kaskadowej			09.2013
Projektował:	Nr uprawnień:	Podpis:	Nr rysunku:
mgr inż. Katarzyna Matuszewska-Turniak	LOD/0894/PWOS/08		
Opracował:	-		
mgr inż. Małgorzata Dominowska-Łazarek			
Sprawdził:	LOD/1243/PWOS/09		33
mgr inż. Szymon Zając			